

Versa-Brix®-S SINGLE-USE FORMLINER

The high-quality, low-cost solution for tilt-up & pre-cast concrete panels

- Economical & easy - designed for low-cost, one-time use.
- Versatile - use for small projects, non-repetitive precasting. Easily cut for varying sizes.
- Fast - designed for fast installation and daily form cycling, easy recycling.
- Better fitting - bricks fit snugly while design also accommodates slight variations in size.
- Recyclable - 100% high impact polystyrene (HIPS/6).
- Environmentally friendly - use with thin brick for LEED® green building point acquisition.*

*LEED is a registered trademark of the U.S. Green Building Association

Another high quality product from ARCHITECTURAL POLYMERS
Count on Architectural Polymers to be your single-source solution for all Thin Brick-Clad Precast Concrete installations and other related products.

- Comprehensive product line. Get the right formliner for the right job, every time:
 - Versa-Brix®-M: Durable & reusable - ideal for repetitive casting and large projects
 - Versa-Brix®-S: Single-use, recycle liners for tilt-up panels and small precast projects
 - Versa-Brix®-3-D: Building art, window & corner accents, slightly irregular "hand-laid" look
 - Custom: Give us your design, we'll give you a formliner with your own signature pattern
- Your source for thin brick & more. Architectural Polymers carries thin bricks in a wide variety of colors, textures, sizes & shapes, plus molds, mold rubbers and more.
- JIT Convenience. We'll see that you get your bricks and liners together in one order, exactly where and when you need them.

Check out our website or contact us for more information on our full product line.

| ARCHITECTURAL POLYMERS PRODUCTS | | | | | |
|--|---|--|--|--|---|
| FORMLINERS <ul style="list-style-type: none"> • Stone & Brick • Wood • Flat • Rhythmic • Fractured • Contemporary | VERSA-BRIX® BRICK INLAY SYSTEM <ul style="list-style-type: none"> • Reusable (M) • Single-use (S) • Art/Dimensional/Custom (3D) | THIN BRICK <ul style="list-style-type: none"> • Endicott • Metro-brick • Summitville • General Shale • Roben | ARCHITECTURAL CONCRETE MOLDS <ul style="list-style-type: none"> • For art, icons and other custom shapes | MOLD RUBBERS <ul style="list-style-type: none"> • Pourable • Brushable • Sprayable • Polyurethane • Silicone • Latex • Waxes, release agents & barrier coats | TABS WALL SYSTEM <ul style="list-style-type: none"> • For pre-fabricating thin-veneer wall assemblies |

DISCLAIMER

The information contained herein is considered accurate; however, Architectural Polymers, Inc. makes no warranty regarding the accuracy of the information. The user must determine the suitability of the product for the intended use and accepts all risks and liability associated with that use.

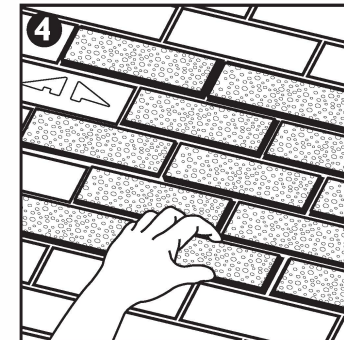
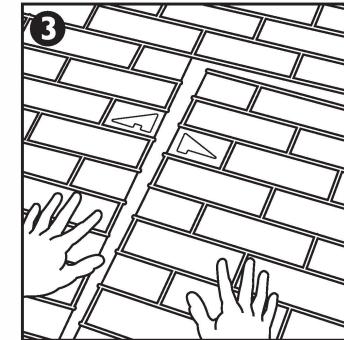
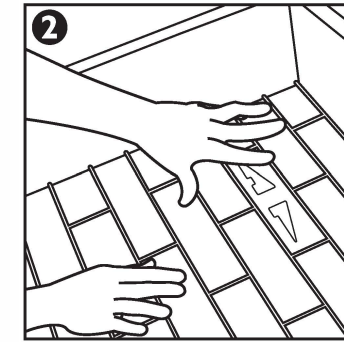
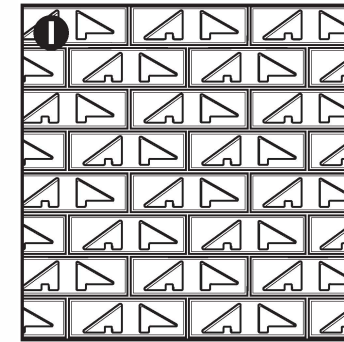
© 2019 Architectural Polymers, Inc.



1220 Little Gap Road
Palmerton, PA 18071
Phone: 610.824.3322
Fax: 610.824.3777
email: info@architecturalpolymers.com
website: www.architecturalpolymers.com

Versa-Brix®-S Quick Guide

Single-Use Formliner for thin brick-clad tilt-up & pre-cast concrete panels



- 1 Hold the liner so the AP logo points up
- 2 Fit the first liner snugly into the upper left corner of your form. Affix to the form if necessary.
- 3 Lay the next sheet below it, overlapping the lower edge of the first sheet. Work from top to bottom, then from left to right, until the whole form is lined. Trim edges of liners as necessary to fit in the form.
- 4 Once the form is lined, lay bricks face down into place.
- 5 Check to make sure that all bricks are level, accessorize as required, then pour your concrete.
- 6 Repeat process for next casting.

TOOLS REQUIRED

- Utility knife for trimming single sheets
- Metal straightedge to ensure a safe, straight cut
- Tape measure for checking, especially under extreme hot or cold conditions
- 3500 psi hot water pressure washer to de-wax bricks
- Safety glasses

Depending on your application

- Band saw for trimming multiple sheets of Versa-Brix®-S liners
- Wet tile saw with 12" diamond blade and internal water filter for cutting edges and special size thin bricks

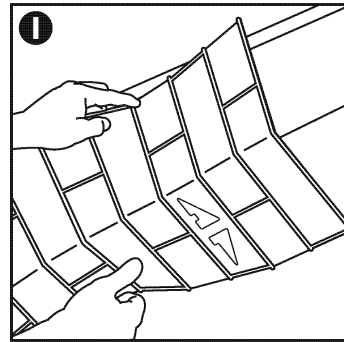


See inside for detailed instructions on folding corners, end rounds and every step of the process.

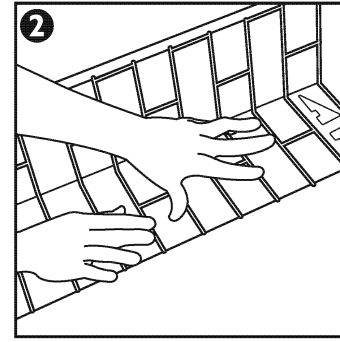
FINISHED EDGES

Brick Corners

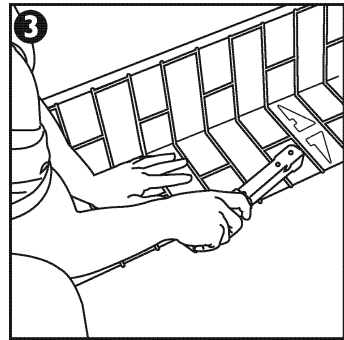
Use Versa-Brix®-S Folding Corner liners to ensure clean brick corners



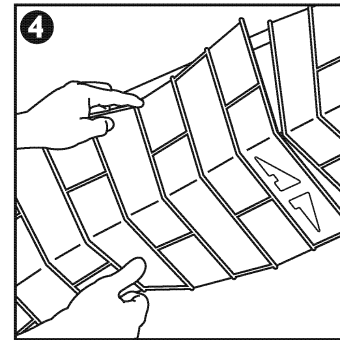
Hold the sheet so the AP logo points up, and bend to a 90° angle.



Place snugly into the upper left or right corner of the form.



Use nails or recommended adhesive to hold the corner liner in place. Don't nail through the simulated mortar joint.



Lay the next sheet below it, overlapping the lower edge of the first sheet. Work from top to bottom, secure to the form.

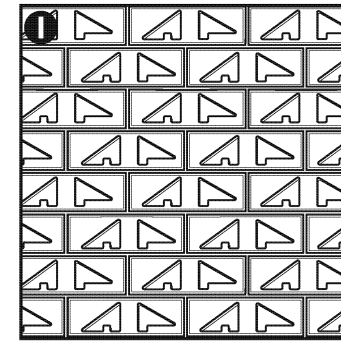
| | |
|---|---|
| 1 | 4 |
| 2 | 5 |
| 3 | 6 |

Lay the overlapping liners down in this order

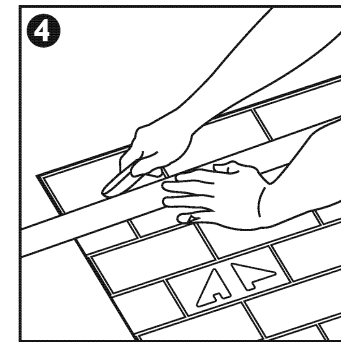
Remember:
Right overlaps left, bottom overlaps top.

Perimeter Mortar Joints

Use Versa-Brix® Endround strips to finish brick courses that end with a perimeter mortar joint.



Always hold the sheet so the AP logo points up. (The right and bottom edges are .020 thinner to ensure a seamless, level connection.)



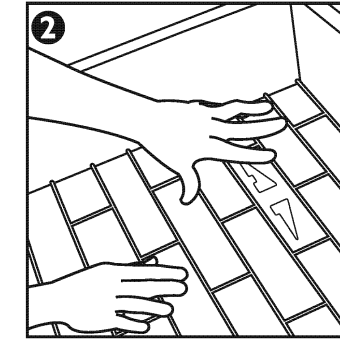
When you reach the bottom edge, you may have to trim the liner to fit your form. Mark the line and use a metal straightedge and utility knife to trim excess off the bottom of the liner. Be sure to allow for overlap. Use care when cutting the rounded mortar-joint section of the liner. Fit the trimmed sheet into the form. Make sure that the lower sheet overlaps the upper one.

Allowing For Extreme Temperatures

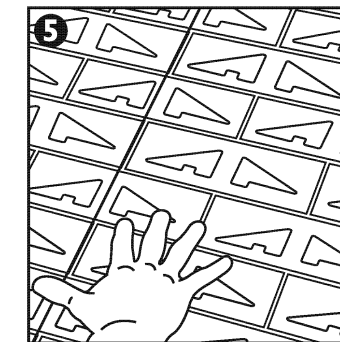
Versa-Brix®-S may shrink or expand as ambient temperature gets cold or hot. Any of the following methods can be used to secure its position in the form:

- 2-sided tape
- Caulk adhesive
- Aluminum nails (steel may result in rust spots on the concrete)
- Rustication strip framework

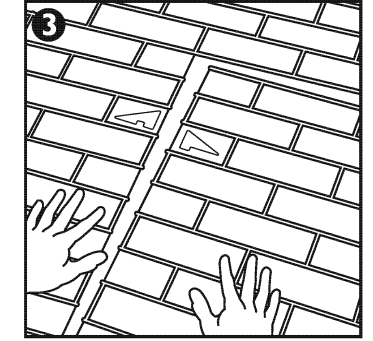
INSTRUCTIONS FOR Versa-Brix®-S SINGLE-USE FORMLINER



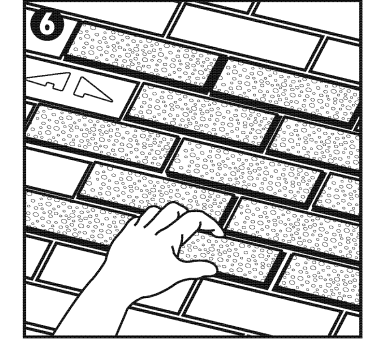
Fit the first liner snugly into the upper left corner of your form. Affix to the form if necessary.



Form sizes often differ from the exact modular intervals of the Versa-Brix®-S liner. Trim lengthwise to fit the form. Be sure that the right panel overlaps the edge of the left panel. A smooth AP logo across the seam indicates that the connection is tight and properly positioned.



Lay the next sheet below it. Overlap the bottom mortar edge to keep the second sheet in position. Continue working down the form. Be sure the AP logo is always pointing up.



Once the form is lined, place bricks face down into position.

- 7 Check to make sure that all bricks are level. Accessorize as required, then pour your concrete. After the concrete has cured, separate the panel from the form. Remove and recycle the Versa-Brix®-S liner, which is designed for one-time use. Pressure wash the brick with hot water.

Checking Measurements

Make sure you stay on course by regularly checking measurements.

Standard Measurements per 3 Bricks & 3 Joints:

| Modular Bricks (2-1/4" X 7-5/8") | Closure (3-5/8" X 7-5/8") | Utility (3-5/8" X 11-5/8") | Norman (2-1/4" X 11-5/8") |
|-------------------------------------|------------------------------|-------------------------------|------------------------------|
| Height: 8" | Height: 12" | Height: 12" | Height: 8" |
| Length: 24" | Length: 24" | Length: 36" | Length: 36" |

Versa-Brix®-S

MATRIZ DE UN SOLO USO

La solución de alta calidad y bajo coste para los paneles de hormigón prefabricado y tilt-up

- **Económico y sencillo:** diseñado para un uso único y de bajo coste.
- **Versátil** - se utiliza para proyectos pequeños, prefabricados no repetitivos. Se puede cortar fácilmente para obtener diferentes tamaños
- **Rápido** - diseñado para una instalación rápida y un ciclo de forma diaria, fácil de reciclar.
- **Mejor ajuste** - los ladrillos se ajustan perfectamente y el diseño también se adapta a las pequeñas variaciones de tamaño.
- **Reciclable** - 100% de poliestireno de alto impacto (HIPS/6).
- **Respetuoso con el medio ambiente** - utilícelo con ladrillos finos para obtener puntos de construcción ecológica LEED®.*

*LEED es una marca registrada de la U.S. Green Building Association

Otro producto de alta calidad de ARCHITECTURAL POLYMERS

Cuenta con Architectural Polymers para ser su solución única para todas las instalaciones de hormigón prefabricado con revestimiento de ladrillo fino y otros productos relacionados.

- **Amplia gama de productos.** Obtenga la matriz correcta para el trabajo correcto, cada vez:
 - **Versa-Brix®-M:** Durable y reutilizable - ideal para vaciados repetitivos y grandes proyectos
 - **Versa-Brix®-S:** Revestimientos de un solo uso para paneles tilt-up y pequeños proyectos prefabricados
 - **Versa-Brix®-3-D:** Arte de la construcción, acentos para ventanas y esquinas, aspecto ligeramente irregular de "colocación a mano".
 - **A medida:** Danos tu diseño y te daremos una con su propio diseño.
- **Su fuente de ladrillos finos y más.** Architectural Polymers ofrece ladrillos finos en una amplia variedad de colores, texturas, tamaños y formas, además de moldes, gomas para moldes y mucho más.
- **Comodidad JIT.** Nos encargaremos de que reciba sus ladrillos y revestimientos en un solo pedido, exactamente donde y cuando los necesite.

Consulte nuestra página web o póngase en contacto con nosotros para obtener más información sobre nuestra línea completa de productos.

| PRODUCTOS DE POLÍMEROS ARQUITECTÓNICOS | | | | | |
|--|---|--|--|---|--|
| FORMLINERS | VERSA-BRIX® LADRILLOS EN LA PARED SISTEMA | LADRILLO FINO | ARQUITECTURA HORMIGÓN MOLDES | GOMA DE MOLDE | TABS PARED SISTEMA |
| <ul style="list-style-type: none"> • Piedra y ladrillo • Madera • Plano • Rítmico • Fracturado • Contemporáneo | <ul style="list-style-type: none"> • Reutilizable (M) • De un solo uso (S) • Arte/Dimensión/Personalizado (3D) | <ul style="list-style-type: none"> • Endicott • Metro-brick • Summitville • General Shale • Roben | <ul style="list-style-type: none"> • Para el arte, los iconos y otras formas formas | <ul style="list-style-type: none"> • Vaciado • Cepillable • Pulverizable • Poliuretano • Silicona • Látex • Ceras, desmoldeantes y barrera capas | <ul style="list-style-type: none"> • Para la prefabricación de conjuntos de paredes de chapa fina |

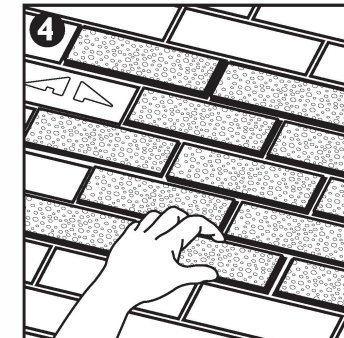
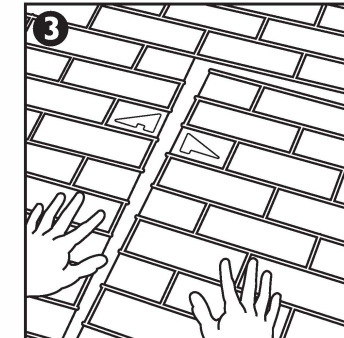
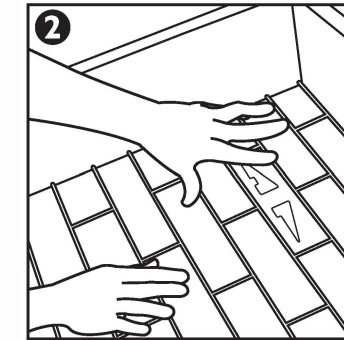
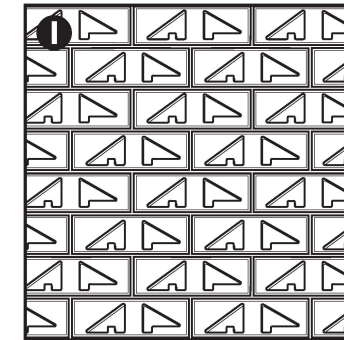
DESCARGO DE RESPONSABILIDAD

La información contenida en este documento se considera exacta. Sin embargo, Architectural Polymers, Inc. no garantiza la exactitud de la información. El usuario debe determinar la idoneidad del producto para el uso previsto y acepta todos los riesgos y la responsabilidad asociados a ese uso.

© 2019 Architectural Polymers, Inc.

Versa-Brix®-S Guía rápida

Formliner de un solo uso para paneles finos de hormigón prefabricado y de ladrillo.



- 1 Mantenga el revestimiento de manera que el logotipo de AP apunte hacia arriba
- 2 Coloque el primer forro cómodamente en la esquina superior izquierda esquina superior izquierda de su formulario. Fíjelo al formulario si es necesario.

Coloque la siguiente hoja debajo de ella, solapando el borde inferior de la primera. el borde inferior de la primera hoja. Trabaje en Trabajo de arriba a abajo, y luego de izquierda a derecha, hasta que toda la forma esté forrada. de arriba a abajo, y luego de izquierda a derecha, hasta que toda la forma esté forrada. Recorte recorte los bordes de los forros según sea necesario para que encajen en el forma.

- 4 Una vez que el molde esté forrado, coloque los ladrillos hacia abajo en su lugar.

- 5 Compruebe que todos los ladrillos están nivelados, coloque los accesorios necesarios y vierta el hormigón.

- 6 Repita el proceso para la siguiente colada.

HERRAMIENTAS NECESARIAS

- Cuchillo para recortar hojas sueltas
- Regla metálica para garantizar un corte seguro y recto
- Cinta métrica para comprobar, especialmente en condiciones de calor o frío extremos o frío extremos.
- Lavadora a presión de agua caliente de 3500 psi para descerar ladrillos
- Gafas de seguridad

Dependiendo de su aplicación

- Sierra de cinta para recortar varias hojas de revestimiento Versa-Brix®-S
- Sierra húmeda para azulejos con disco de diamante de 12" y filtro de agua interno para cortar bordes y ladrillos finos de tamaño especial



POLÍMEROS ARQUITECTÓNICOS



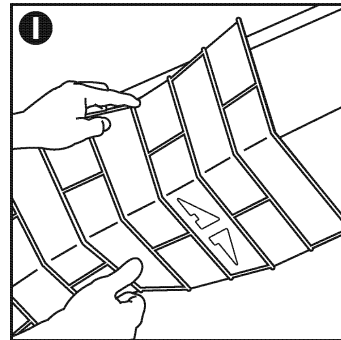
1220 Little Gap Road
Palmerton, PA 18071
Phone: 610.824.3322
Fax: 610.824.3777
email: info@architecturalpolymers.com
website: www.architecturalpolymers.com

Vea en el interior las instrucciones detalladas para doblar las esquinas los extremos y cada paso del proceso.

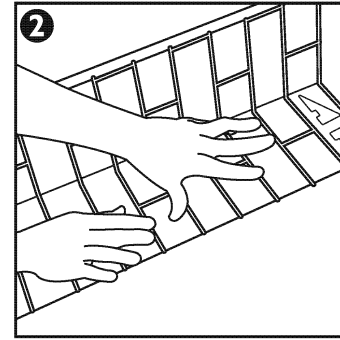
BORDES ACABADOS

Esquinas de ladrillo

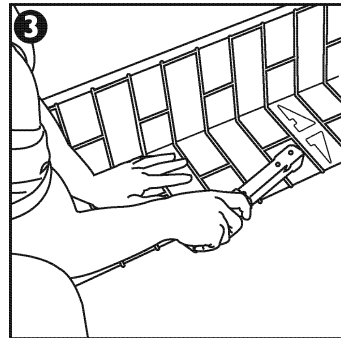
Utilice los revestimientos para esquinas plegables Versa-Brix®-S para garantizar la limpieza de las esquinas de los ladrillos



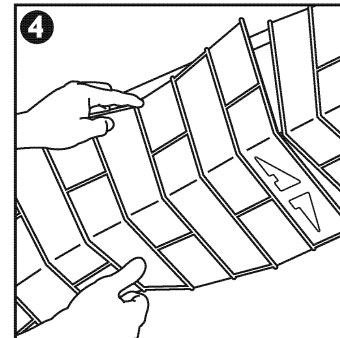
1 Sujete la hoja de manera que el logotipo AP apunte hacia arriba y dóblela en un ángulo de 90°.



2 Colóquelo cómodamente en la esquina superior izquierda o esquina derecha del formulario



3 Utilice clavos o el adhesivo recomendado para mantener el revestimiento de las esquinas en su sitio. No clave a través de la junta de mortero simulada.



4 Coloque la siguiente hoja debajo de ella, solapando el borde inferior de la primera hoja. Trabaje en Trabajo de arriba a abajo y fíjelo a la forma.

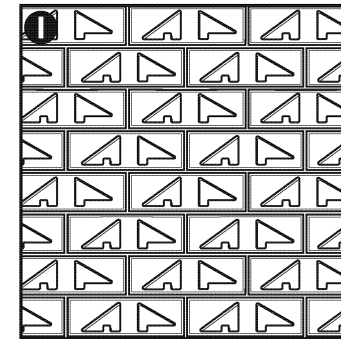
| | |
|---|---|
| 1 | 4 |
| 2 | 5 |
| 3 | 6 |

Coloque los revestimientos superpuestos en este orden

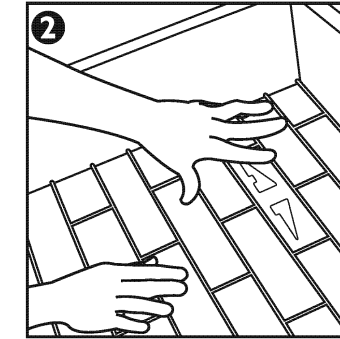
◀ Recuerda:
La derecha se superpone a la izquierda, la parte inferior se superpone a la superior

Juntas de mortero perimetrales

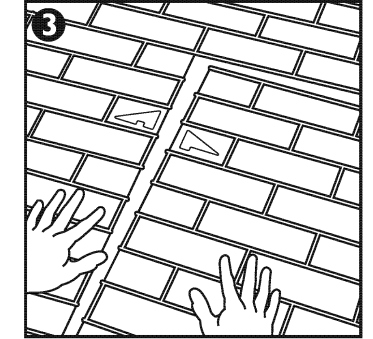
Utilice las tiras Versa-Brix® Endround para terminar las hileras de ladrillos que terminan con junta de mortero perimetral.



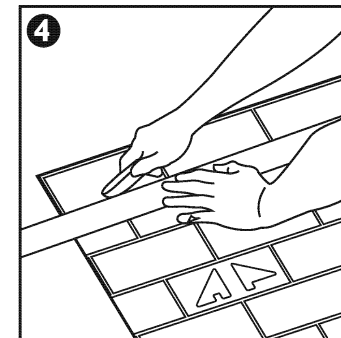
1 Sostenga siempre la hoja de manera que el logotipo de AP apunte hacia arriba. (Los bordes derecho e inferior son 0,020 más finos para garantizar una conexión sin fisuras, nivelada).



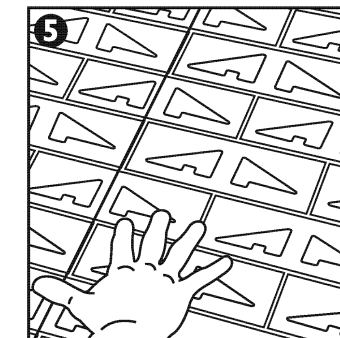
2 Coloque el primer forro cómodamente en la esquina superior izquierda de su formulario. Fíjelo al formulario si es necesario.



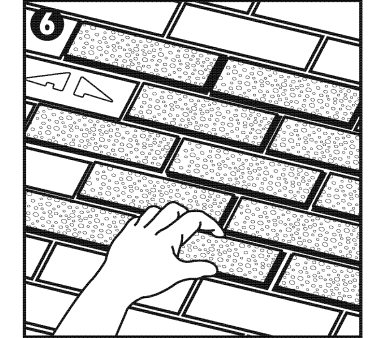
3 Coloque la siguiente hoja debajo de ella. Superponga el borde inferior del mortero para mantener la la segunda hoja en su posición. Continúe trabajando hacia abajo del formulario. Asegúrese de que el logotipo AP siempre apuntando hacia arriba.



4 Cuando llegue al borde inferior, es posible que tenga que recortar el forro para que se ajuste a su forma. Marque la línea y utilice una regla de metal y una navaja para recortar el exceso de la parte inferior del revestimiento. Asegúrese de tener en cuenta el solapamiento. Tenga cuidado al cortar la sección redondeada de la junta de mortero del revestimiento. Coloque la lámina recortada en la forma. Asegúrese de que la lámina inferior se superponga a la superior.



5 Los tamaños de los moldes a menudo difieren de los intervalos modulares del revestimiento Versa-Brix®-S liner. Recorte a lo largo para ajustarse al encofrado. Asegúrese de que el panel derecho se superponga al borde del panel izquierdo. Un logotipo AP liso a través de la costura indica que la conexión está bien ajustada y colocada.



6 Una vez forrado el molde, coloque los ladrillos boca abajo en su posición. hacia abajo en su posición.

7 Compruebe que todos los ladrillos están nivelados. Coloque los accesorios necesarios y vierta el hormigón. Una vez que el hormigón se haya curado, separe el panel del encofrado. Retire y recicle la Versa-Brix®-S que está diseñado para un solo uso. Lave a presión el ladrillo con agua caliente agua caliente.

Permitiendo Temperaturas extremas

Versa-Brix®-S puede encogerse o expandirse cuando la temperatura temperatura ambiente se enfríe o caliente. Cualquiera de los siguientes métodos para asegurar su posición en el formulario:

- Cinta adhesiva de 2 caras
- Adhesivo de calafateo
- Clavos de aluminio (el acero puede provocar manchas de óxido en el hormigón)
- Marco de listones de rusticación

Comprobación de las medidas

Asegúrese de mantener el rumbo comprobando comprobando regularmente las mediciones.

Medidas estándar por 3 ladrillos y 3 juntas:

| Ladrillos modulares (2-1/4" X 7-5/8") | Cierre (3-5/8" X 7-5/8") | Utilidad (3-5/8" X 11-5/8") | Norman (2-1/4" X 11-5/8") |
|---------------------------------------|--------------------------|-----------------------------|---------------------------|
| Altura: 8" | Altura: 12" | Altura: 12" | Altura: 8" |
| Longitud: 24" | Longitud: 24" | Longitud: 36" | Longitud: 36" |